

BADILA

Luminaire
Luminaria **LRA-7500**

ROS
LUMINACION

STREET LIGHTING SOLUTIONS / SOLUCIONES EN ALUMBRADO PÚBLICO
www.rosiluminacion.com

Luminaire with perfect integration in all kind of urban environments thanks to its neutral design.

The use of **LEDing** solution with **MaxControl** technology allows BADILA to illuminate any place with the maximum efficiency.

Luminaria de líneas suaves y neutras para una perfecta integración en todos los entornos urbanos.

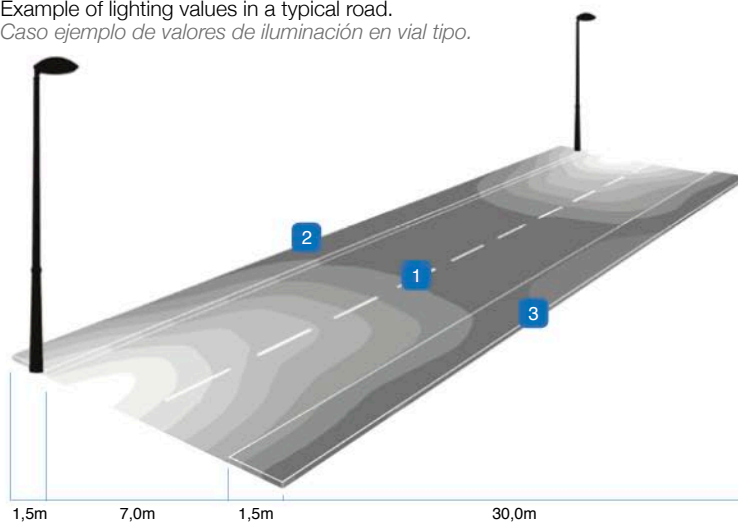
*La incorporación de la solución **LEDing** con la tecnología **MaxControl** permite alumbrar todo tipo de viales con la máxima eficiencia.*



Efficiency:
Rendimiento: **94%**
General Protection:
Protección General: **IP65**
Optic group Protection:
Protección grupo óptico: **IP66**
Protection Impacts:
Protección Impactos: **IK08**
Standards:
Normas: **CE**
ROHS



Example of lighting values in a typical road.
Caso ejemplo de valores de iluminación en vial tipo.



VALUES
 VALORES

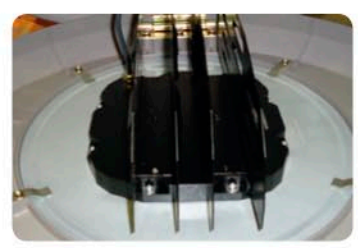
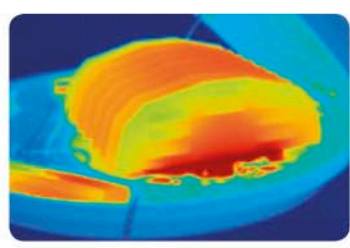
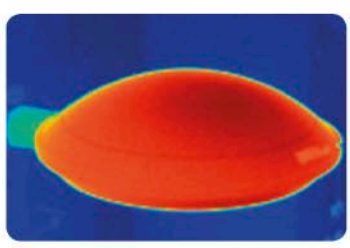
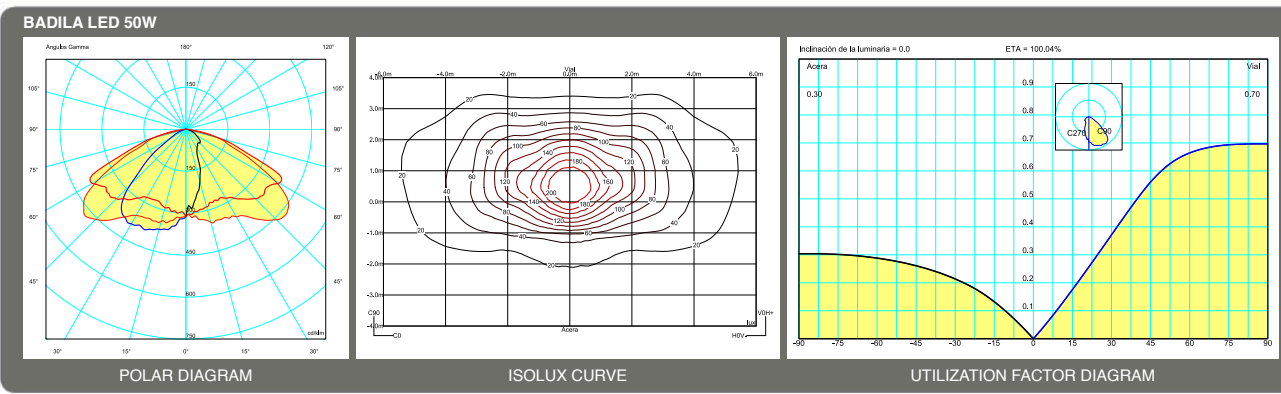
BADILA LED 100W
 24 LED / 2x50W

1 ME3a Class, Road:
Clase ME3a, Calzada:
 $L_m = 1 \text{ cd/m}^2$
 $U_L = 0,7 \geq 0,7$
 $U_0 = 0,5 \geq 0,4$
 $TI = 9,84\% \leq 15\%$
 $SR = 0,56 > 0,50$

2 Adjacent sidewalk:
Acera adyacente:
 $E_m = 14 \text{ lux}$
 $U_m = 0,63 > 0,40$

3 Opposite sidewalk:
Acera opuesta:
 $E_m = 10 \text{ lux}$
 $U_m = 0,68 > 0,40$

7,9m



Thermographic images of luminaire BADILA
Imágenes termográficas de la Luminaria BADILA

General Characteristics *Características Técnicas*

- Upper and lower housing made of die cast aluminium.
- Lateral holder for side fixation.
- Non-loosening stainless steel lock screw.
- Hinge set for housing opening. Security bar permits 70° position.
- Metal frame for control gear
- Protection of optical group: IP-66.
- Electrical protection: Class II.
- Stainless steel screws.

- Cuerpo superior e inferior de aluminio inyectado.*
- Zócalo de fijación lateral de la luminaria.*
- Cierre, formado por tornillo imperdible de acero inoxidable.*
- Eje-bisagra para apertura de los cuerpos superior e inferior. Sistema de seguridad anti-cierre fijando la apertura a 70°.*
- Bastidor metálico para alojamiento del equipo de control.*
- Protección grupo óptico: IP-66.*
- Protección eléctrica: Clase II.*
- Tornillería auxiliar en acero inoxidable.*